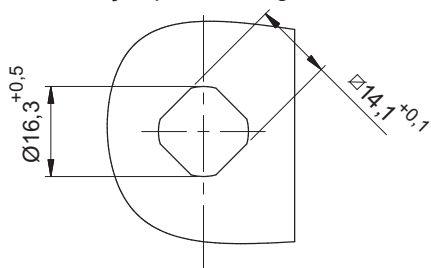


Furação para montagem



DADOS TÉCNICOS

Fornecimento:

Manopla, bucha e miolo injetados em zamak. Lingueta com espessura de 1,9mm e porca confeccionada em aço.

Acabamento:

Cromado ou pintado em preto. Porca e lingueta zincado trivalente branco.

Montagem:

Fácil instalação, sem necessidade de desmontagem da lingueta. Fixação através de porca.

Acessórios:

Chapas estampadas (Pág. 52).
Chaves (Pág. 59).

Observação:

Para os fechos com ou sem manopla, a chave é retirada na posição fechada e aberta. Fechos com miolo yale são acompanhados por 01 chave (Segredo STD 2233X).

● Fecho c/miolo yale IP40, outros miolos IP65.

	MEDIDA DA LINGUETA (A)	SEM MANOPLA MIOLO YALE	MANOPLA COM CHAVE	MANOPLA SEM CHAVE
CROMADO	7,5 mm	23022	23042	23052
	13,5 mm	23002	23062	23072
	19,5 mm	23032	23082	23092
	33,5 mm	23004	23064	23074
PRETO	7,5 mm	23021	23041	23051
	13,5 mm	23001	23061	23071
	19,5 mm	23031	23081	23091
	33,5 mm	23003	23063	23073