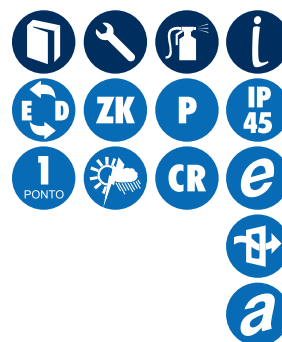
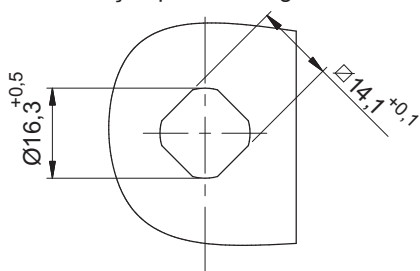


Furação para montagem



### DADOS TÉCNICOS

#### Fornecimento:

Manopla, bucha, porca e miolo injetados em zamak. Lingueta com espessura de 1,9mm confeccionada em aço.

#### Acabamento:

Cromado ou pintado em preto. Lingueta zincada trivalente branco.

#### Montagem:

Fácil instalação, sem necessidade de desmontagem da lingueta. Fixação através de porca.

#### Acessórios:

Chapas estampadas (Pág. 52). Chaves (Pág. 54 e 59).

#### Observação:

A chave é retirada somente na posição fechada. Fechos com miolo yale são acompanhados por 01 chave mini (Segredo Tasco).



#### MEDIDA DA LINGUETA (A)

#### MANOPLA COM YALE

#### MANOPLA COM YALE E TRAVA P/CADEADO

#### MANOPLA SEM YALE

#### MANOPLA SEM YALE E TRAVA P/CADEADO

	MEDIDA DA LINGUETA (A)	MANOPLA COM YALE	MANOPLA COM YALE E TRAVA P/CADEADO	MANOPLA SEM YALE	MANOPLA SEM YALE E TRAVA P/CADEADO
CROMADO	7,5 mm	28861	28869	28877	28885
	13,5 mm	28863	28871	28879	28887
	19,5 mm	28865	28873	28881	28889
	33,5 mm	28867	28875	28883	28891
PRETO	7,5 mm	28901	28909	28917	28925
	13,5 mm	28903	28911	28919	28927
	19,5 mm	28905	28913	28921	28929
	33,5 mm	28907	28915	28923	28931