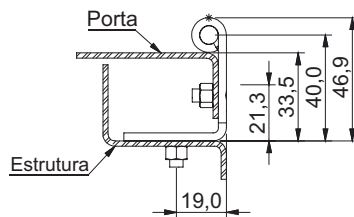
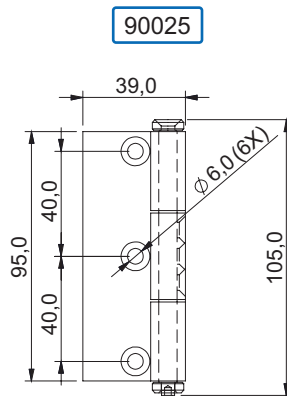
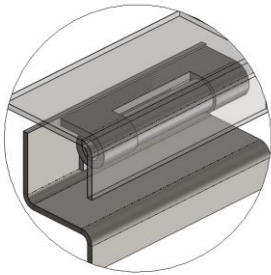
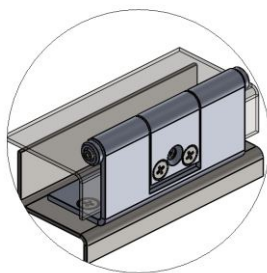


Aplicação



Aplicação



### DADOS TÉCNICOS

#### Fornecimento:

Corpo, eixo e elementos de fixação confeccionados em aço.

#### Acabamento:

Zincado trivalente branco. Pintado em cinza RAL 7032, eixo e elementos de fixação zincado trivalente.

#### Montagem:

Em porta sobreposta para gabinetes individuais ou acoplados. Fixação na estrutura através de parafusos e porca 90025. Fixação na porta, através de solda 90015.

ZINCADO TRIVALENTE

#### CÓDIGO

90015

RAL 7032

90025