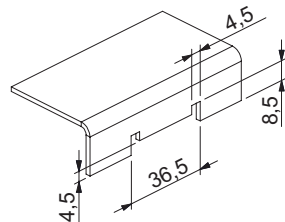
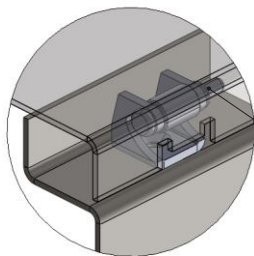
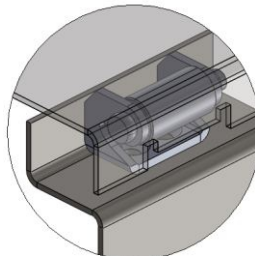


Aplicação



Aplicação



Apos montagem da dobradiça utilizar o anel o'ring para transporte



DADOS TÉCNICOS

Fornecimento:

Corpo, eixo, bucha e anel o'ring.

Acabamento:

Corpo e pino zincado trivalente branco.
Bucha em aço natural.

Montagem:

Em porta sobreposta para gabinetes individuais ou acoplados. Fixação através de parafusos e porcas. A bucha é soldada na porta.

Abertura:

Direita/esquerda.
90° para montagem sobreposta.
120° para montagem individual.

ZINCADO TRIVALENTE

DESCRIÇÃO

CÓDIGO

Dobradiça menor 1 furo
Dobradiça maior 1 furo
Dobradiça maior 2 furos

90050
90070
90060