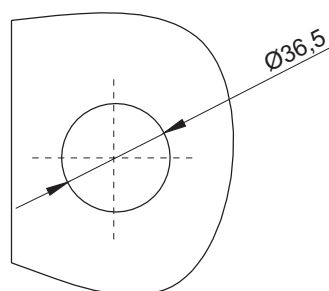


Furação para montagem



DADOS TÉCNICOS

Fornecimento:

Corpo e contra-porca injetados em poliéster reforçado com fibra de vidro, filtro progressivo de fio de poliéster e anel de vedação em PVC.

Acabamento:

Cinza Pantone 5783V.

Montagem:

Fixação através de contra-porca. Indispensável nos gabinetes em que os ciclos de operação dos equipamentos instalados causam redução na pressão interna em relação à pressão atmosférica ambiente, ora ocasionados pelo efeito de alteração térmica (NBR6146/80 - CAT. 1).

FIXAÇÃO

CÓDIGO

Rosca PG29

95000