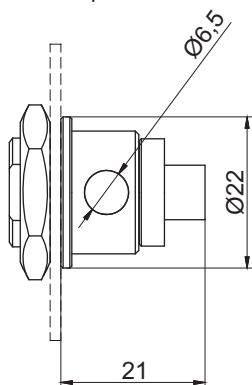
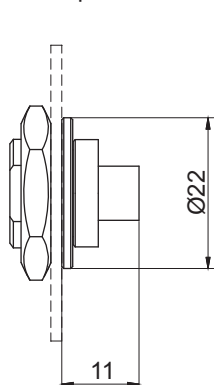


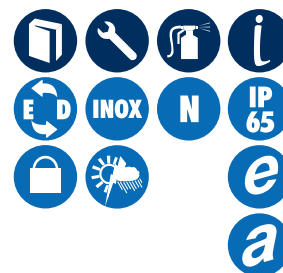
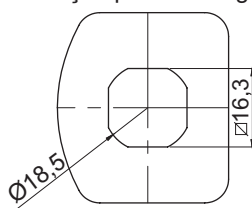
Detalhe fecho com trava para cadeado



Detalhe fecho sem trava para cadeado



Furação para montagem



### DADOS TÉCNICOS

**Fornecimento:**

Base, porca de regulagem, porca de fixação, bucha fixa e miolo em inox 316.

**Acabamento:**

Inox natural.

**Montagem:**

Base soldada no painel, bucha fixada através de porca.

**Acessórios:**

Chaves (Pág 55, 56, 57 e 58).

**Observação:**

Ø Máximo da bucha 22mm. Permite instalação fora da área útil da porta. Produto fornecido sem cadeado.



28227



28229



28231



28233

COM TRAVA  
P/CADEADO

SEM TRAVA  
P/CADEADO

28219

28221

28223

28225