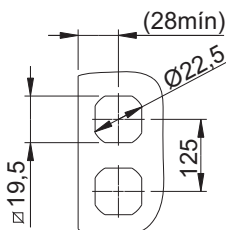
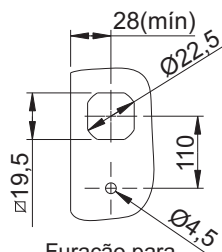


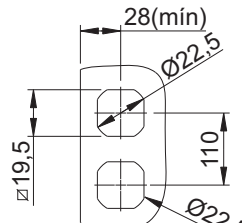
Atenção: Para especificar o código, colocar no final o modelo do fecho **TAIC**, **DDIC** ou **QFIC**. Modelo de furação do painel. **EX:** fecho maçaneta escamoteável com furação modelo **TAIC**, 21114**TAIC**



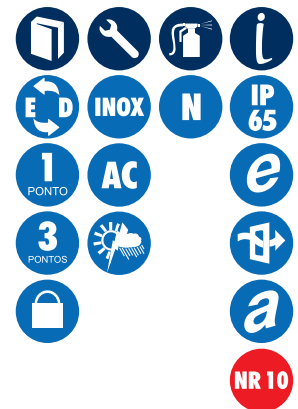
Furação para modelo TAIC



Furação para modelo QFIC



Furação para modelo DDIC



DADOS TÉCNICOS

Fornecimento:

Maçaneta, espelho, eixo acionador, miolo e pino trava para cadeado de 10 mm em inox 304. Lingueta confeccionada em aço carbono.

Acabamento:

Maçaneta, espelho, eixo acionador, miolo e pino trava para cadeado em inox natural. Lingueta e chapa de fixação zincados trivalente branco.

Montagem:

Fixação através de duas porcas M22 ou de porca M22 e parafusos.

Acessórios:

Chaves (Pág. 54, 55, 56, 57, 58 e 59). Varões e guias (Pág. 63).

Observação:

Para os fechos com miolo yale, a chave é retirada somente na posição fechada. Este fecho não tem top de acionamento, a maçaneta vira 360°, para lingueta 1 Ponto. Fecho com miolo yale (segredo STD Tasco) ou (segredo EK333) acompanha 01 chave. Segredos diferentes sob consulta. Produto fornecido sem cadeado.

DIMENSÃO "A" LINGUETA AJUSTÁVEL						SEGREDO STD	SEGREDO STD	SEGREDO EK333	SEGREDO EK333
	MIOLO TRIÂNGULO	MIOLO QUADRADO	MIOLO UNIVERSAL	MIOLO CASTELO	MIOLO FENDA	MIOLO YALE	MIOLO COM COM TRAVA P/CAD E YALE	MIOLO YALE	MIOLO COM COM TRAVA P/CAD E YALE
8 a 18 mm	21114	21126	21136	21148	21160	21104	21174	21360	21374
17 a 27 mm	21116	21128	21138	21150	21164	21106	21176	21362	21376
22 a 32 mm	21118	21130	21140	21152	21168	21108	21178	21364	21378
32 a 42 mm	21120	21132	21144	21154	21170	21110	21180	21366	21380
40 a 50 mm	21124	21134	21146	21158	21172	21112	21182	21368	21382
20 a 30 mm	21188	21192	21196	21200	21206	21184	21210	21370	21384
27 a 37 mm	21190	21194	21198	21204	21208	21186	21212	21372	21386

Atenção: Opção disponível para fornecimento em aço inox escovado ou polido sob consulta.