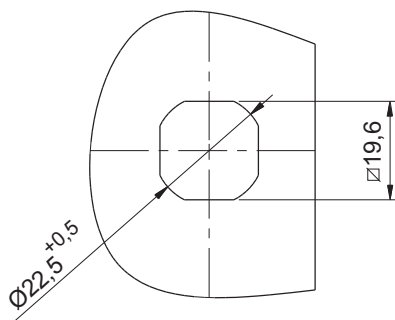


Furação para montagem



DADOS TÉCNICOS

Fornecimento:

Manopla, bucha, miolo e porca injetados em zamak. Lingueta abaulada confeccionada em aço com espessura de 1,5mm.

Acabamento:

Manopla, bucha e miolo cromado ou pintado em preto. Porca e lingueta zincados trivalente branco.

Montagem:

É necessária a desmontagem da lingueta. Fixação através de porca.

Acessórios:

Chapas estampadas (Pág. 52).
Chaves (Pág. 54, 55, 56, 57, 58 e 59).

Observação:

Para os fechos com miolo yale, a chave é retirada somente na posição fechada. Fecho com miolo yale, acompanha 01 chave (segredo STD Tasco). Segredos diferentes sob consulta.

- Fecho c/miolo yale IP40, outros miolos IP65.

	MEDIDA DA LINGUETA (A)	MIOLO YALE	MIOLO TRIÂNGULO	MIOLO QUADRADO	MIOLO UNIVERSAL	MIOLO CASTELO	MIOLO FENDA	MANOPLA
CROMADO	5 mm	23324	23352	23372	23392	23314	23304	23508
	10 mm	23394	23344	23354	23364	23384	23374	23518
	15 mm	23356	23306	23316	23326	23346	23336	23528
	20 mm	23302	23322	23342	23332	23312	23382	23582
	25 mm	23318	23366	23376	23386	23308	23396	23548
	30 mm	23378	23328	23338	23348	23368	23358	23558
PRETO	5 mm	23323	23351	23371	23391	23313	23303	23501
	10 mm	23393	23343	23353	23363	23383	23373	23511
	15 mm	23355	23305	23315	23325	23345	23335	23521
	20 mm	23301	23321	23341	23331	23311	23381	23561
	25 mm	23317	23365	23375	23385	23307	23395	23541
	30 mm	23377	23327	23337	23347	23367	23357	23551