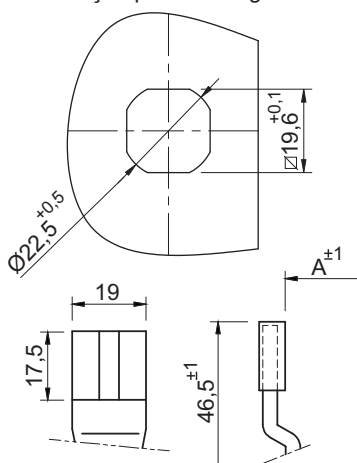
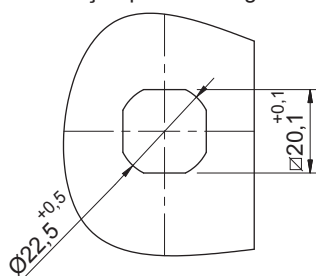


**OBS:** Para furos 19,6 mm acrescentar o algarismo 9 no final do código.  
Ex: 237029

Furação para montagem

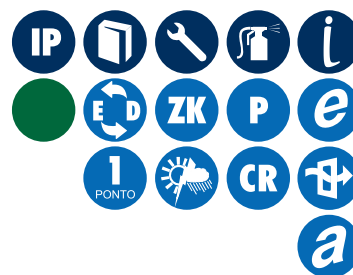


Furação para montagem



Lingueta com proteção

**OBS:** Para linguetas com proteção acrescentar a letra P no final do código. Ex: 237029P



### DADOS TÉCNICOS

#### Fornecimento:

Manopla, bucha, miolo e porca injetados em zamak. Lingueta confeccionada em aço com espessura de 3,8 mm.

#### Acabamento:

Cromado ou pintado em preto. Porca e lingueta zincado trivalente branco.

#### Montagem:

Fácil instalação, sem necessidade de desmontagem da lingueta. Fixação através de porca.

#### Acessórios:

Chapas estampadas (Pág. 52).  
Chaves (Pág. 54, 55, 56, 57, 58 e 59).

#### Observação:

Para os fechos com miolo yale, a chave é retirada na posição fechada e aberta. Fecho com miolo yale acompanha 01 chave (segredo EK333). Segredos diferentes sob consulta.

● Fecho c/miolo yale IP40, outros miolos IP65.

MEDIDA DA LINGUETA (A)	MIOLO YALE	MIOLO TRIÂNGULO	MIOLO QUADRADO	MIOLO UNIVERSAL 3 mm	MIOLO UNIVERSAL 5 mm	MIOLO CASTELO	MIOLO FENDA	MANOPLA L
CROMADO	8 mm	23705	23706	23709	23757	23700	23758	23767
	15 mm	23752	23772	23792	23704	23715	23724	25038
	18 mm	23734	23744	23754	23764	23716	23784	25040
	20 mm	25028	25004	25010	25016	23717	25034	25022
	25 mm	23702	23722	23742	23732	23718	23712	23782
	30 mm	25030	25006	25012	25018	23719	25036	25024
	32 mm	23756	23766	23776	23786	23720	23708	23796
PRETO	8 mm	23725	23726	23727	23728	23710	23729	23769
	15 mm	23751	23771	23791	23703	23735	23723	25251
	18 mm	23733	23743	23753	23763	23736	23783	25257
	20 mm	25237	25197	25207	25217	23737	25247	25227
	25 mm	23701	23721	23741	23731	23738	23711	23781
	30 mm	25239	25199	25209	25219	23739	25249	25229
	32 mm	23755	23765	23775	23785	23740	23707	23795