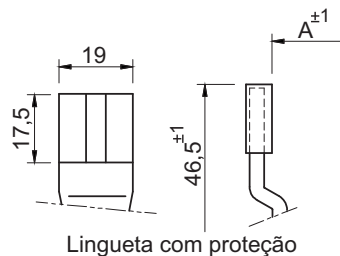
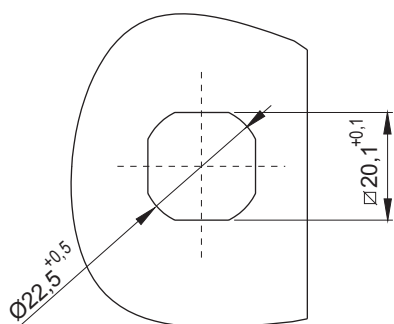


Furação para montagem



Lingueta com proteção

**OBS:** Para linguetas com proteção acrescentar a letra **P** no final do código. Ex: 29002P



### DADOS TÉCNICOS

#### Fornecimento:

Bucha prolongada, miolo, eixo prolongado e porca M22 injetados em zamak. Lingueta confeccionada em aço com espessura de 3,8 mm.

#### Acabamento:

Cromado ou pintado em preto. Porca e lingueta zincado trivalente branco.

#### Montagem:

Fixação através de porca em portas de 1,2 mm a 50 mm de espessura.

#### Acessórios:

Chapas estampadas (Pág. 52).  
Chaves (Pág. 55, 56, 57, 58 e 59).

	MEDIDA DA LINGUETA (A)	ESPESSURA MÁX. PORTA (B)	MIOLO TRIÂNGULO	MIOLO QUADRADO	MIOLO UNIVERSAL	MIOLO CASTELO	MIOLO FENDA
CROMADO	30 mm	20 mm	29002	29022	29042	29062	29082
	36 mm	26 mm	29006	29026	29046	29066	29086
	40 mm	30 mm	29010	29030	29050	29070	29090
	50 mm	40 mm	29014	29034	29054	29074	29094
	60 mm	50 mm	29018	29038	29058	29078	29098
PRETO	30 mm	20 mm	29004	29024	29044	29064	29084
	36 mm	26 mm	29008	29028	29048	29068	29088
	40 mm	30 mm	29012	29032	29052	29072	29092
	50 mm	40 mm	29016	29036	29056	29076	29096
	60 mm	50 mm	29020	29040	29060	29080	29100