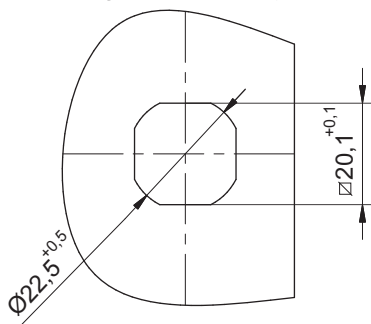


Furação para montagem



DADOS TÉCNICOS

Fornecimento:

Manopla, bucha, miolo e porca injetados em zamak. Lingueta confeccionada em aço carbono com espessura de 3,8mm.

Acabamento:

Manopla e bucha pintado em preto. Lingueta e porca zincado trivalente branco.

Montagem:

Fácil instalação, sem necessidade de desmontagem da lingueta. Fixação através de porca.

Acessórios:

Chapas estampadas (Pág. 52).
Chaves (Pág. 54 e 59).

Observação:

Fecho com miolo yale, a chave é retirada na posição fechada e aberta. Fechos com miolo yale são acompanhados por 01 chave (segredo EK333). Produto fornecido sem cadeado.

	MEDIDA DA LINGUETA (A)	MIOLO YALE
PRETO	15 mm	286215
	18 mm	286218
	20 mm	286220
	25 mm	286225
	30 mm	286230
	32 mm	286232