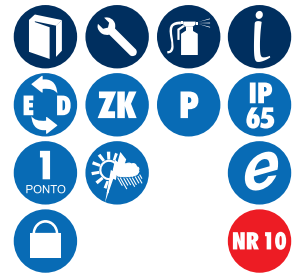
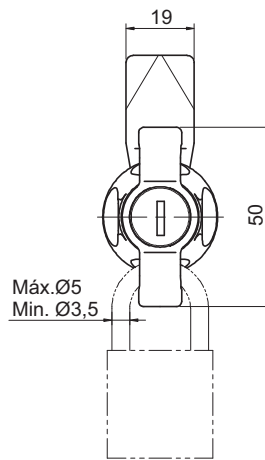
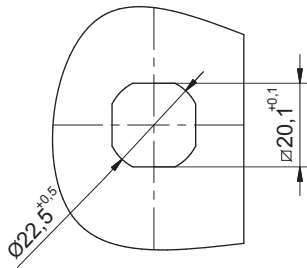


Furação para montagem



Novo: Sistema FAST (regulagem rápida). Para sistema FAST, acrescentar a letra F no final do código. Ex: 25371F

DADOS TÉCNICOS

Fornecimento:

Manopla, bucha, porca e prolongador injetados em zamak. Lingueta confeccionada em aço com espessura de 3,8mm.

Acabamento:

Manopla e bucha pintados em preto. Prolongador, porca e lingueta zincados trivalente branco.

Montagem:

Para montar o fecho no painel e colocar a porca de fixação do fecho, deixar a contra-porca e lingueta na posição indicada (posição da porca e lingueta para montagem).

Para montar o fecho com "sistema FAST", retirar o parafuso (indicado no desenho). Para fixá-lo, utilizar torque de 4N.m.

Observação:

A chave é retirada na posição fechada e aberta. Fechos com miolo yale são acompanhados por 01 chave (segredo EK333).

Segredos diferentes sob consulta. Produto fornecido sem cadeado.

Acessórios:

Chapas estampadas (Pág. 52). Chaves (Pág. 54 e 59).

MEDIDA DA LINGUETA AJUSTÁVEL (A)	MIOLO YALE	SEM CHAVE
	23 a 38 mm	25371
29 a 44 mm	25377	25345
38 a 53 mm	25379	25353
46 a 61 mm	25381	25363

PRETO