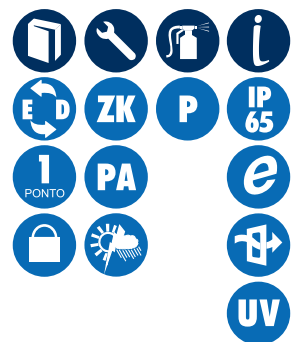
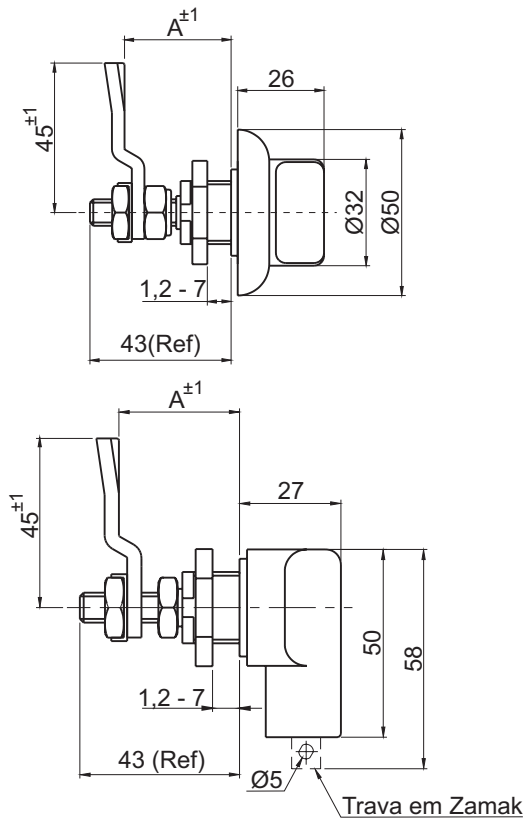
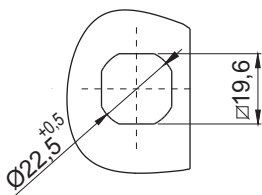


Furação para montagem



DADOS TÉCNICOS

Fornecimento:

Manopla e anel de acabamento injetados em poliamida reforçada com fibra de vidro e aditivo UV. Bucha, porca e eixo em zamak. Lingueta confeccionada em aço carbono com 3,8mm.

Acabamento:

Manopla e anel em poliamida preta. Bucha, lingueta e porcas zincado trivalente branco.

Acessórios:

Chapas estampadas (Pág. 52). Chaves (Pág. 54 e 59).

Montagem:

Fixação através de porca.

Observação:

Produto fornecido sem cadeado.

	MEDIDA DA LINGUETA (A)	MANOPLA C/ ANEL	MANOPLA SEM TRAVA P/ CADEADO	MANOPLA COM TRAVA P/ CADEADO
PRETO	10 a 20 mm	25500	25130	25152
	20 a 30 mm	25501	25218	25240
	25 a 35 mm	25502	25132	25154
	33 a 43 mm	25503	25220	25242
	41 a 51 mm	25504	25222	25244