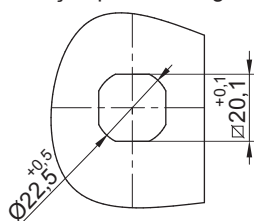


Furação para montagem



### DADOS TÉCNICOS

**Fornecimento:**

Bucha, miolo e corpo em latão. Lingueta em aço com espessura de 3,8 mm.

**Acabamento:**

Bucha, miolo e corpo cromado. Porca e lingueta zincado trivalente branco.

**Montagem:**

Fixação através de porca M22 e 2 pinos recartilhados para fixar a tampa frontal.

**Acessórios:**

Chapas estampadas (Pág. 52).  
Varões e guias (Pág. 63).  
Chaves (Pág. 58 e 59).

**Observação:**

Fecho resistente a vandalismo. Consultar o prazo de entrega.

3 PONTOS

MEDIDA LINGUETA (A)

MIOLO TRIÂNGULO

23mm  
29mm  
35mm

23205  
23207  
23209