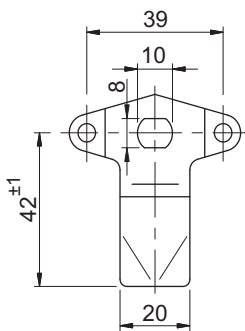
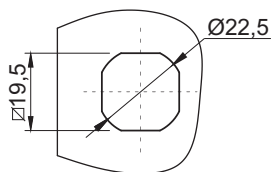
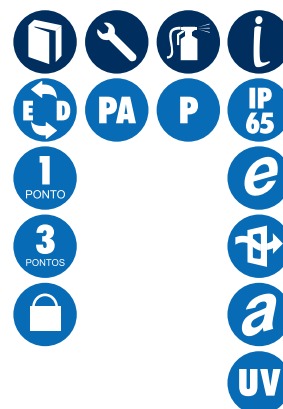


Furação para montagem



Lingueta 3 pontos



### DADOS TÉCNICOS

#### Fornecimento:

Maçaneta injetada em poliamida reforçada com fibra de vidro e aditivo UV. Porca em zamak. Eixo acionador e lingueta em aço carbono.

#### Acabamento:

Maçaneta e bucha cromados ou pintados em preto. Eixo, lingueta e porca zincado trivalente branco.

#### Acessórios:

Chapas estampadas (Pág. 52). Varões e guias (Pág. 63). Chaves (Pág. 59).

#### Montagem:

Fixação através de porca M22.

#### Observação:

Produto fornecido sem cadeado.

#### MEDIDA DA LINGUETA AJUSTÁVEL (A)

#### CÓDIGO

	MEDIDA DA LINGUETA AJUSTÁVEL (A)	CÓDIGO
1 PONTO	8 a 18 mm	20011
	17 a 27 mm	20012
	22 a 32 mm	20013
	32 a 42 mm	20014
	40 a 50 mm	20015
3 PONTOS	20 a 30 mm	20016
	27 a 37 mm	20017