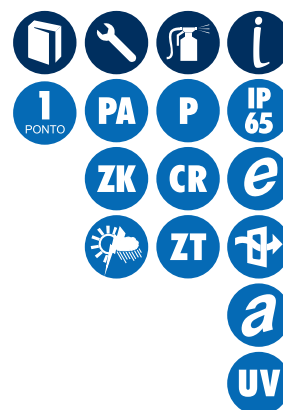
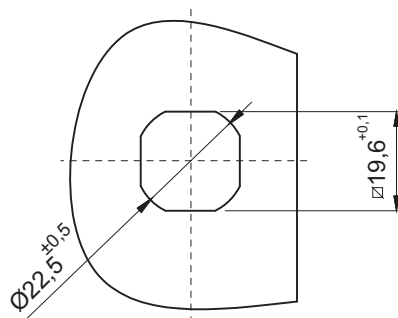


Furação para montagem



DADOS TÉCNICOS

Fornecimento:

Manopla, bucha, miolo e porca em poliamida reforçada com fibra de vidro e aditivo UV. Lingueta em aço 1,9 mm de espessura.

Acabamento:

Manopla, bucha, miolo e porca em poliamida preta. Lingueta zincado trivalente branco.

Montagem:






Fácil instalação, sem necessidade de desmontagem da lingueta. Fixação através de porca.

Acessórios:

Chapas estampadas (Pág. 52).
Chaves (Pág. 55, 56, 57, 58 e 59).

Observação:

Indicados para portas com abertura da direita para esquerda.

MEDIDA DA LINGUETA (A)	 MIOLO TRIÂNGULO	 MIOLO QUADRADO	 MIOLO UNIVERSAL	 MIOLO FENDA	 MANOPLA
18 mm	281018	282018	283018	285018	284018
20 mm	281020	282020	283020	285020	284020
25 mm	281025	282025	283025	285025	284025