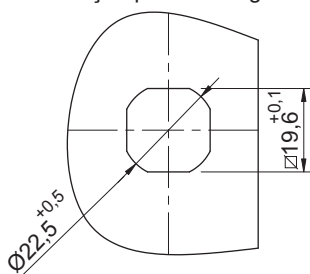
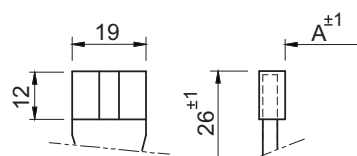
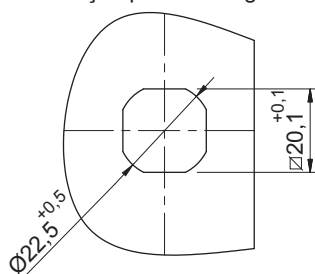


OBS: Para furos 19,6 mm acrescentar o algarismo 9 no final do código.
Ex: 292259

Furação para montagem

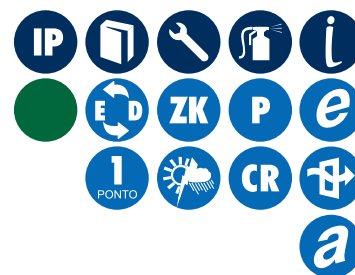


Furação para montagem



Lingueta com proteção

OBS: Para linguetas com proteção acrescentar a letra P no final do código. Ex: 29226P



DADOS TÉCNICOS

Fornecimento:

Manopla, bucha, miolo e porca injetados em zamak. Lingueta confeccionada em aço com espessura de 3,8 mm.

Acabamento:

Cromado ou pintado em preto. Porca e lingueta zincado trivalente branco.

Montagem:

Fácil instalação, sem necessidade de desmontagem da lingueta. Fixação através de porca.

Acessórios:

Chapas estampadas (Pág. 52).
Chaves (Pág. 54, 55, 56, 57, 58 e 59).
Indicações de página conforme catálogo 31ª edição.

Observação:

Para os fechos com miolo yale, a chave é retirada na posição fechada e aberta. Fecho com miolo yale acompanha 01 chave (segredo EK333). Segredos diferentes sob consulta.

- Fecho c/miolo yale IP40, outros miolos IP65.

	MEDIDA DA LINGUETA (A)	MIOLO YALE	MIOLO TRIÂNGULO	MIOLO QUADRADO	MIOLO UNIVERSAL	MIOLO CASTELO	MIOLO FENDA	MANOPLA L
CROMADO	18 mm	29226	29228	29230	29232	29234	29236	29238
PRETO	18 mm	29225	29227	29229	29231	29233	29235	29237